

# SAS AUTO-PORTEUR

SANS RETENTION AVEC VACUITE TOTALE APRES DEMONTAGE

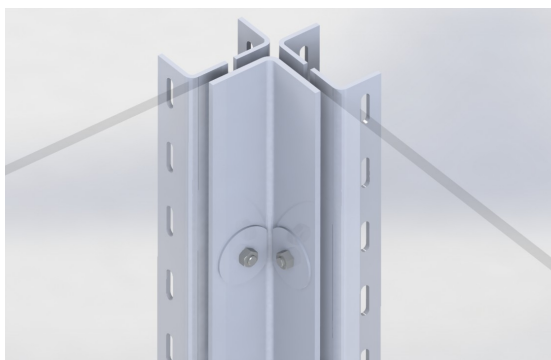


## CARACTERISTIQUES TECHNIQUES :

### Description du sas sans rétention (lors du démontage) :

Sas assemblable depuis l'intérieur (permet le montage le long d'un mur ou au plafond)

Éléments du sas réutilisables

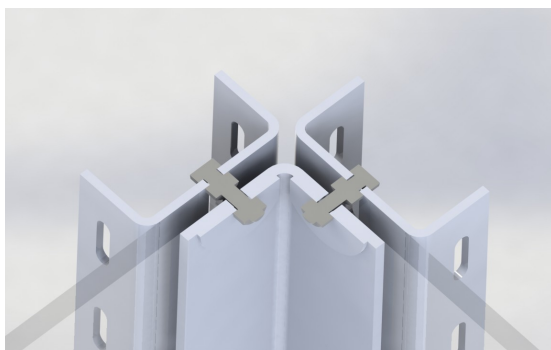


Conception en structure adaptable, montage simple et de toutes dimensions

Matière : acier inoxydable, acier peint ou galvanisé

Décomposition de la paroi : profilé perforé plié en U sur l'extérieur, panneau alvéolaire, acier, PVC, ou autres d'épaisseur variable.

Plat de maintien avec joint pour serrage et étanchéité.



Cornière en tôle pliée pour les angles verticaux ou horizontaux.

Équerres de liaisons

Les profilés sont perforés par des trous oblong aux pas très serrés pour coïncider les uns avec les autres quelque soit leur position de montage.

Des joints assurent l'étanchéité.



**PRODUIT PROTÉGÉ**

AMTECH : 10 ZA la Maison Georges 50440 Beaumont-Hague  
Siège social : 20 Route des Hautes Gardes 50700 Brix  
Fax : 02 33 41 39 20  
Mail : [contact@site-amtech.fr](mailto:contact@site-amtech.fr)  
SARL au capital de 5 000 euros  
SIRET : 510 423 668 00019 / Code APE : 7112B  
N° TVA intracommunautaire : FR13510423668



**AMTECH**  
*Ingénierie*